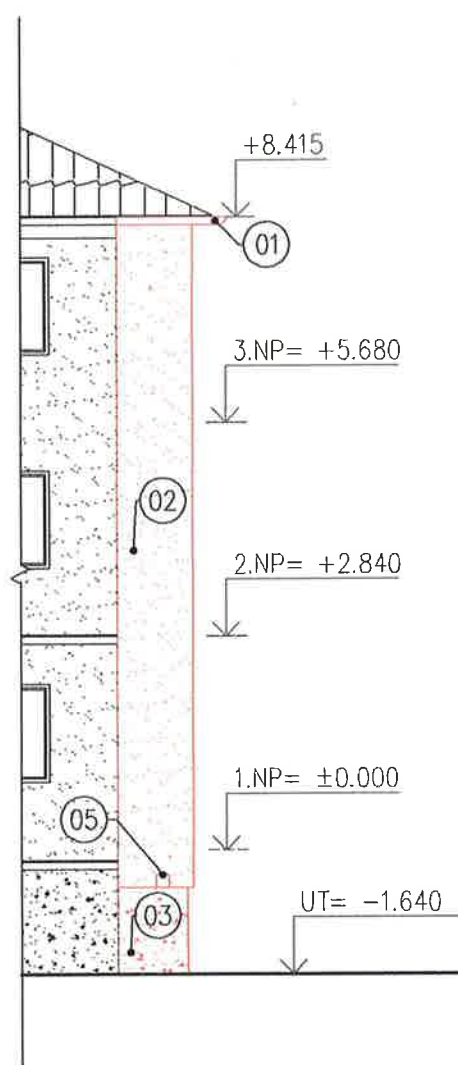


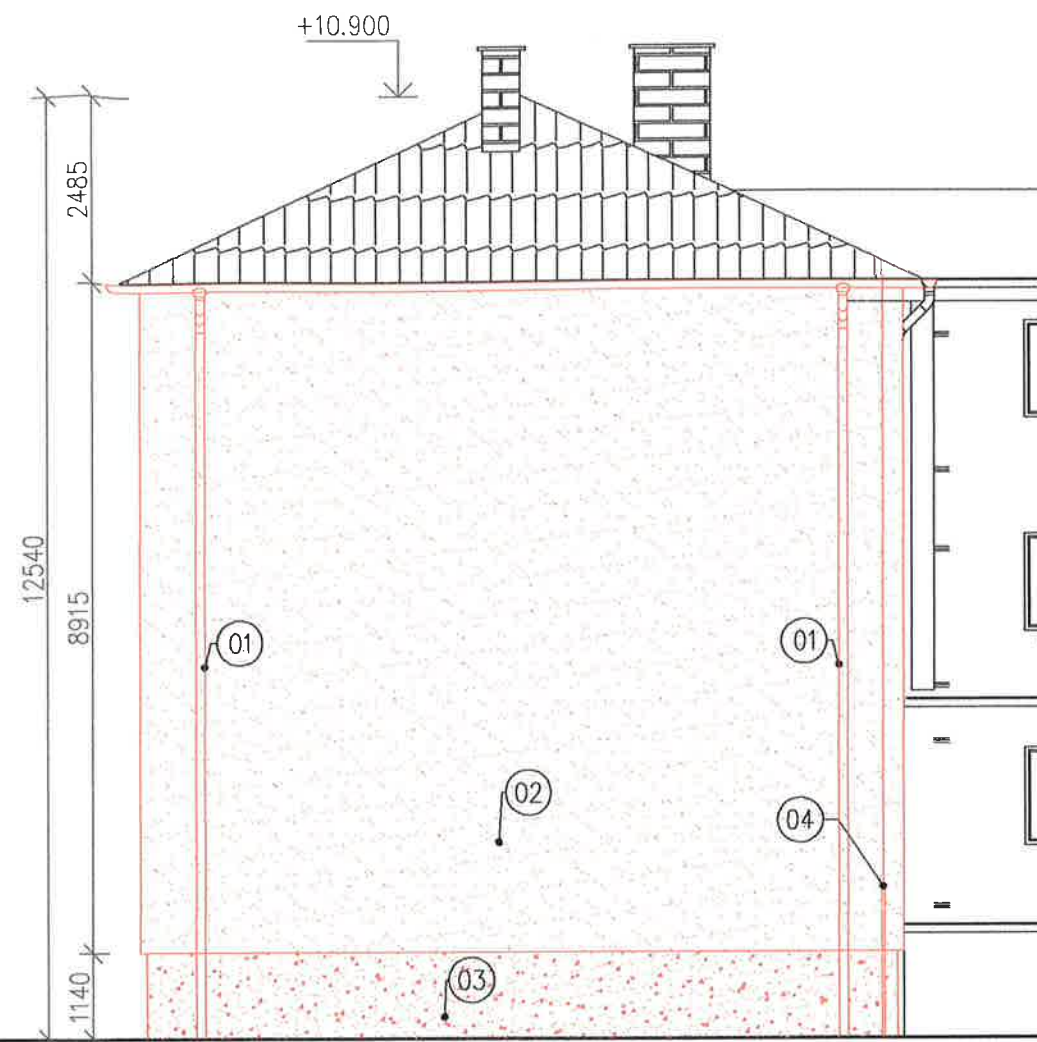
JIŽNÍ POHLED



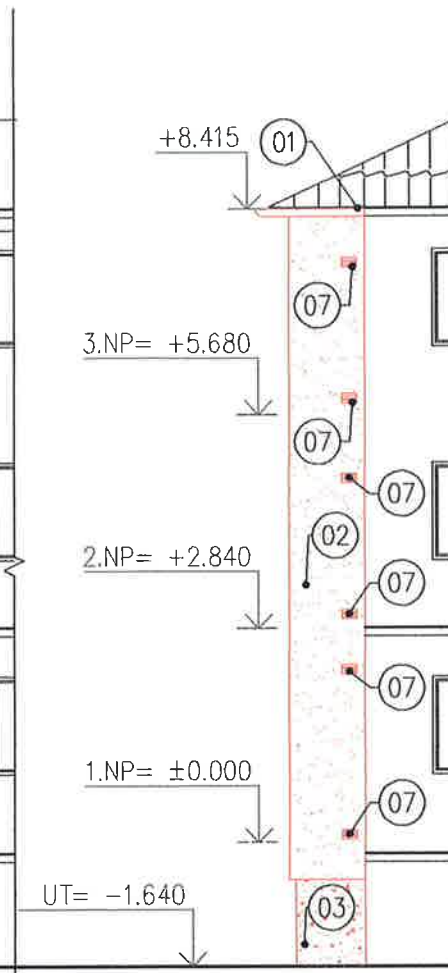
JIŽNÍ POHLED



VÝCHODNÍ POHLED



SEVERNÍ POHLED



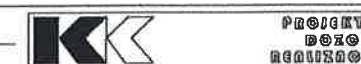
abulka bublin

ZNAČENÍ	POPIS
1	OKAPNÍ SVOD STŘECHY OBJEKTU, PRŮM.= 160mm, RŠ= 330mm, BARVA ŠEDOBILÁ RAJ 9002, UPŘESNĚNÍ BĚHEM REALIZACE DLE VÝBĚRU ZE VZORKŮ ZHOTOVITELE STAVBY. OSAZEN SAMOČISTIČÍ LAPAČ STŘEŠNÍCH SPLAVENIN A NÁPOJEN DO PŮVODNÍHO MÍSTA V ÚROVNI TERÉNU.
2	PROVEDENÍ KZS S POUŽITÍM IZOLANTU EPS F TL. 140mm, BARVA DLE ODSTÍNU PŮVODNÍ FASÁDY, UPŘESNĚNÍ BĚHEM REALIZACE DLE VÝBĚRU ZE VZORKŮ ZHOTOVITELE STAVBY.
3	PROVEDENÍ KZS SOKLU S POUŽITÍM IZOLANTU EPS F TL. 60mm. POVRCHOVÁ ÚPRAVA OMÍTKOU MARMOLIT V BARVĚ FASÁDY, DO VÝŠKY 600mm NAD TERÉN POUŽIT IZOLANT PERIMETR TL. 60mm.
4	SVODY JÍMACÍ HROMOSVODNÉ SOUSTAVY UKOTVENY NA FASÁDĚ CO 2,0m A PROPOJENY SE STÁVAJÍCÍM VEDENÍM NA STŘEŠE A STÁVAJÍCÍ ZEMNÍCI SOUSTAVOU. U TERÉNU HROMOSVOD OPATŘEN OCHRANNÝM ŮHELNÍKEM A ZKUŠEBNÍ SVORKOU.
5	MONTÁŽ INFORMAČNÍCH CEDULEK SPRÁVCŮ SÍTÍ A CEDULE MĚSTA.
6	POLOŽENÍ NOVÉHO OKAPOVÉHO CHODNIKU V MÍSTECH, KDE SE NENACHÁZEJÍ ZPEVNĚNÉ PLOCHY, DLAŽDICE 500x500x50mm
7	NOVÁ VĚTRACÍ MŘÍŽKA NA FASÁDĚ. PROVEDENO VYČIŠTĚNÍ STÁVAJÍCÍHO PROSTUPU STĚNOU. VČETNĚ PVC NÁSTAVCE DL. CCA 150mm, 20 KS
8	OPĚTOVNÁ MONTÁŽ STÁVAJÍCÍCH OCELOVÝCH MŘÍŽÍ U SKLEPNÍCH OKEN PO PROVEDENÍ POVRCHOVÝCH ÚPRAV SOKLU, OSTĚNÍ PARAPETŮ OKEN
9	SKŘÍŇ HUP OPATŘENA NÁTĚREM PRO ZINKOVANÉ PLECHOVÉ POVRCHY, ODSTÍN UPŘESNĚN BĚHEM REALIZACE DLE VÝBĚRU ZE VZORKŮ ZHOTOVITELE STAVBY

Dokumentace byla ověřena ve stavebním řízení a je podkladem pro provedení stavby podle stavebního povolení pod č.j. Výst. ze dne 25. 07. 2016

Tato dokumentace slouží výhradně k získání stavebního povolení dané stavby a jakémukoli použití nad rámec tohoto rozsahu je na vlastní zodpovědnost investora nebo zhotovitele stavby nebo její části. Pro řádné zhotovení je nutno zpracovat realizační dokumentaci.

ZODP. PROJEKTANT DRŽITEL PRÁV KRESLIL
ING. KAREL KORBIEL - ING. KAREL KORBIEL



Ing. Karel Korbíel
Tylova 882, Bohumín 735 81
IČ: 020 90 163

STAVBA:
ZATEPLENÍ ŠTÍTOVÝCH ZDÍ DOMU NA ULICI ŠTEFÁNIKOVA Č.P. 926, 925 A ULICI SPOJOVACÍ Č.P. 924 V BOHUMÍNĚ

OBJEKT:

STAVEBNÍK:

MĚSTO BOHUMÍN,
MASARYKOVA 158, NOVÝ BOHUMÍN, 735 81 BOHUMÍN

NÁZEV VÝKRESU:

POHLEDY – NÁVRHOVÝ STAV

Č. DOKUMENTU	
ZAKÁZKA	15Zak00001
ZMĚNA	A
DATUM	3/2015
ČÁST PD	D.1.1.b
VÝKRES Č.	02
FORMÁT	A3
STUPEŇ	DSP
MĚŘITKO	1 : 100